

会場マップ・アクセス

JR 姫路駅北口から姫路城までにある、商店街エリアで展示を行います。
播磨国総社御門 2 階までは、徒歩 15 分。平成の大修理が完了間近の国宝姫路城はすぐそこです。
町の風情を味わいながら、散策をお楽しみください。



- 1 播磨国総社御門 2 階 (総社本町 190)
大きな赤い門が目印。その 2 階に展示会場があります。
※閉館時間は 17:00 までとなります。
「姫路アートモール」
- 2 納屋工房 (本町 68 番地 大手前第一ビル 4 階)
ビル 4 階にある、姫路城の眺め最高のコミュニティスペースです。
「まちの記憶」
- 3 コワーキングスペース mocco
(綿町 76 こうしんビル 2F)
新設された「ギャラリー 2 坪」でお待ちしております。
「姫路アートモール」
- 4 レウルー姫路二階町 (二階町 79)
二階町商店街の中にある、NPO が集まるビルです。
「姫路アートモール」「世間遺産」
- 5 キャッスルガーデン・中央地下通路
JR 姫路駅すぐのセミオープンスペースです。
「姫路アートモール」「ヒトのカタチ・プロジェクト」
「手に職!」
- 6 JR 姫路駅中央改札前
11月22日(土)、23日(日)、24日(月・祝) のみの開催となります。
「ウェルカム!姫路」
- 7 キャッスルガーデン北広場
11月21日(金) 15:00 ~
オープニングセレモニーを開催します。ご来賓の挨拶のほか、パフォーマンスを行います。

- 会場および内容は変更する場合がありますのであらかじめご了承ください。
- ボランティア募集! 会期前の準備や会期中の運営など、プロジェクトをいっしょにつくりあげる人を募集しています! ご興味のある方は、下記お問い合わせ先までご連絡ください。
- 会期中の関連企画は随時ホームページなどで更新しますので、お楽しみに!

お問い合わせ／関連企画のお申込み

エイブル・アート近畿事務局

〒630-8044 奈良市六条西 3-25-4 一般財団法人たんぼの家(岡部・藤村)

Tel.0742-43-7055 Fax.0742-49-5501 E-mail: ableart@popo.or.jp URL: http://popo.or.jp

エイブル・アート近畿「ひと・アート・まち」は、人間の可能性に挑戦し、つながりをとりもどす市民芸術運動であるエイブル・アート・ムーブメントに共感した近畿ろうきんが 2000 年にスタートさせ、毎年近畿 2 府 4 県を巡回開催しています。本プロジェクトは、「メセナアワード 2006」(企業メセナ協議会主催)において、文化庁長官賞を受賞しました。

ろうきん(近畿労働金庫)は、戦後の混乱期に労働組合や生活協同組合の人々がお互いを助け合うために資金を出し合っった協同組織の非営利金融機関です。現在では「すべての勤労者の笑顔のために」として、みなさまからお預かりした預金を、住宅・教育資金、あるいは NPO への融資など、地域の福祉を支える「グッドマネー」として社会へ循環させています。

近畿ろうきん HP www.rokin.or.jp

ろうきん社会貢献プロジェクト・すまいる

エイブル・アート近畿 2014 ひと・アート・まち兵庫姫路

見つけて。
生命のひらめき。
姫路のときめき。

2014 年 11 月 22 日(土) ~ 30 日(日)
10:00 ~ 18:00 (会場によって閉館時間が違います) 入場無料

JR 姫路駅北側エリア

レウルー姫路二階町、キャッスルガーデン・中央地下通路
納屋工房、コワーキングスペース mocco、
播磨国総社御門 2 階、JR 姫路駅中央改札前 ほか

主催: 近畿労働金庫

企画: 一般財団法人たんぼの家

後援: 兵庫県、姫路市、兵庫県教育委員会、姫路市教育委員会、兵庫県社会福祉協議会、姫路市社会福祉協議会、兵庫県労働者福祉協議会、姫路労働者福祉協議会、全労済兵庫本部、兵庫県生活協同組合連合会、神戸新聞社

協力: 生活協同組合コープこうべ、生活クラブ生活協同組合都市生活、生活協同組合コープ自然派兵庫、社会福祉法人バレット会、納屋工房、NPO 法人創作工房ゆう、NPO 法人ソーシャル・デザイン・ファンド、NPO 法人香里栗福祉会、地域活動センター SWEET TREE、エイブルアート・カンパニー ほか

上月忠正(加古川手をつなぐ育成会 絵画教室)



展覧会①

「姫路アートモール ～笑顔に会うまち～」

播州地域の障がいのある人の優れた作品、および作者や作品の物語を紹介し、姫路駅前のエリアに点在する会場に作品を展示し、まちとともに多様な作品をお楽しみいただきます。

会期：2014年11月22日(土)~30日(日)
10:00~18:00 (会場によって閉館時間が違います)

会場：コワーキングスペース mocco、レウルーラ姫路
階町、キャッスルガーデン・中央地下通路、播磨
国総社御門2階 ほか

出展作家：不二彩音、永井看帆、堀川世莉、上田朋美、
小林 睦、福永恵美子、水内正隆、野口昌裕、
鐵 陸央、新見直子、上月忠正、立野隆一

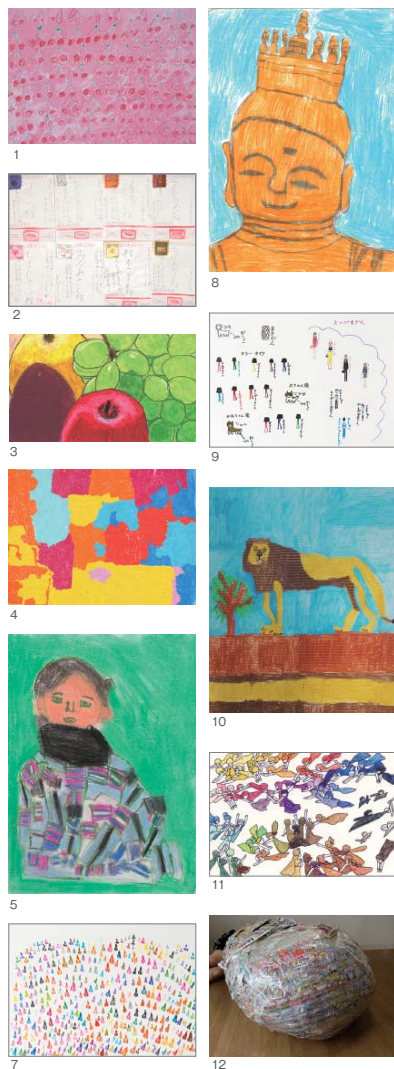
出展協力：さをり工房ゆう、SWEET TREE、パレット
たつの、菜の花、加古川市手をつなぐ育成会
絵画教室 ほか

「ウェルカム! 姫路」

会期中の3日間、JR 姫路駅で、みなさまを歓迎する、
思わず笑顔になる作品がお出迎えます!

日時：11月22日(土)、23日(日)、24日(月・祝)
10:00~18:00

会場：JR 姫路駅 中央改札前スペース



1. 福永恵美子 / 2. 不二彩音 / 3. 立野隆一 / 4. 野口昌裕
5. 永井看帆 / 6. 鐵 陸央 / 7. 堀川世莉 / 8. 上月忠正
9. 上田朋美 / 10. 小林 睦 / 11. 新見直子 / 12. 水内正隆



ワークショップ 関連企画

無料でアートワークショップを開催します。制作した作品は「ひと・アート・まち」
会期中に会場で紹介させていただきます。ふるってご参加ください!

▼会期前ワークショップ

「ヒトのカタチワークショップ」

みんなで等身大の「ヒトのカタチ」を描こう!

日時：11月8日(土)

会場：未定(ウラ面の事務局までお問い合わせください)

定員：10名(先着順/要予約)

無料

▼会期前ワークショップ

「世間遺産ワークショップ in 姫路」

カメラをもって、姫路のまちを歩きます!

日時：11月8日(土) 10:30~15:00

集合場所：レウルーラ姫路二階町

定員：15名(先着順/要予約)

無料

お申込み方法 ウラ面のお申し込み先まで、希望する企画名、参加者名、参加人数をお知らせください。各実施協力団体でも直接受け付けております。

展覧会②

「姫路のカタチ」

障がいのあるなしにかかわらず、姫路で暮らす人々とアートプロジェクトを実施しました。同時代を生きる人たちの感性があつまり、姫路の新しいカタチが見えて来ます。

会期：2014年11月22日(土)~30日(日)
10:00~18:00

「ヒトのカタチ・プロジェクト」

自分の体の形にラインを引き、いろとりどりの
色彩で画面を埋め尽くすワークショップを実施
しました。自由な色、線をお楽しみください。

会場：キャッスルガーデン・中央地下通路

実施協力：菜の花、うのはつみ(グラフィックデザイナー)

11月8日(土)に「ヒトのカタチワークショップ」を
開催します。詳細は左下をご覧ください。

写真展「手に職!」

播州地域で働く人たちの、自分に一番身近な
「道具」を写真におさめ、仕事に対する思いを
語っていただきました。人と仕事の豊かな関係
をご覧ください。

会場：キャッスルガーデン・中央地下通路

実施協力：近畿ろうきん会員労働組合のみなさま



「ヒトのカタチ・プロジェクト」



「世間遺産@ひめじ」



「まちの記憶」



写真展「手に職!」

「世間遺産@ひめじ」

姫路の街を、地域子どもたちとカメラを持つ
て歩いたコミュニティ・フォトプロジェクトです。自
分が好きな風景をかけがえのない「世間遺産」
として発表します。

会場：レウルーラ姫路二階町

実施協力：NPO 法人ソーシャル・デザイン・ファンド

11月8日(土)に「世間遺産ワークショップ」を
開催します。詳細は左下をご覧ください。

「まちの記憶」

姫路で働く人、姫路で暮らす人へインタビュー
を行い、会期中に写真や似顔絵とともに紹介を
します。大きな歴史ではなく、まちを支えてきた、
今を生きる人たちの生の物語が、リアルに訴え
かけます。

会場：納屋工房

実施協力：納屋工房

▼会期中関連企画

「姫路ワンダーツアー」

姫路のまちに遺された近代建築や姫路市営モノレール跡などの産業
遺産、魅力的な人・事が集まるコミュニティスポットを、まち歩き
のブロが時代背景などを交えながら紹介します。

日時：11月29日(土) 13:00~17:00

集合場所：JR 姫路駅中央コンコース内

姫路市観光案内所

参加人数：30名

先着順、定員になり次第募集を終了いたします。

実施協力：NPO 法人 J-heritage

無料



▼会期中関連企画

プライベート美術館・兵庫

兵庫県内、播州地域の近畿ろ
うきんの営業店、会員労組、
生協等で障がいのある人のミ
ニアート展を開催します。
生活空間やオフィスなどで、
アートをもっと身近に感じ、
楽しんでもらうための試みです。

会期：2014年10月~11月

※作品が展示されるスペースはプライベ
ートな空間にあるため、ろうきん営業店な
ど一部を除き一般公開はしていません。